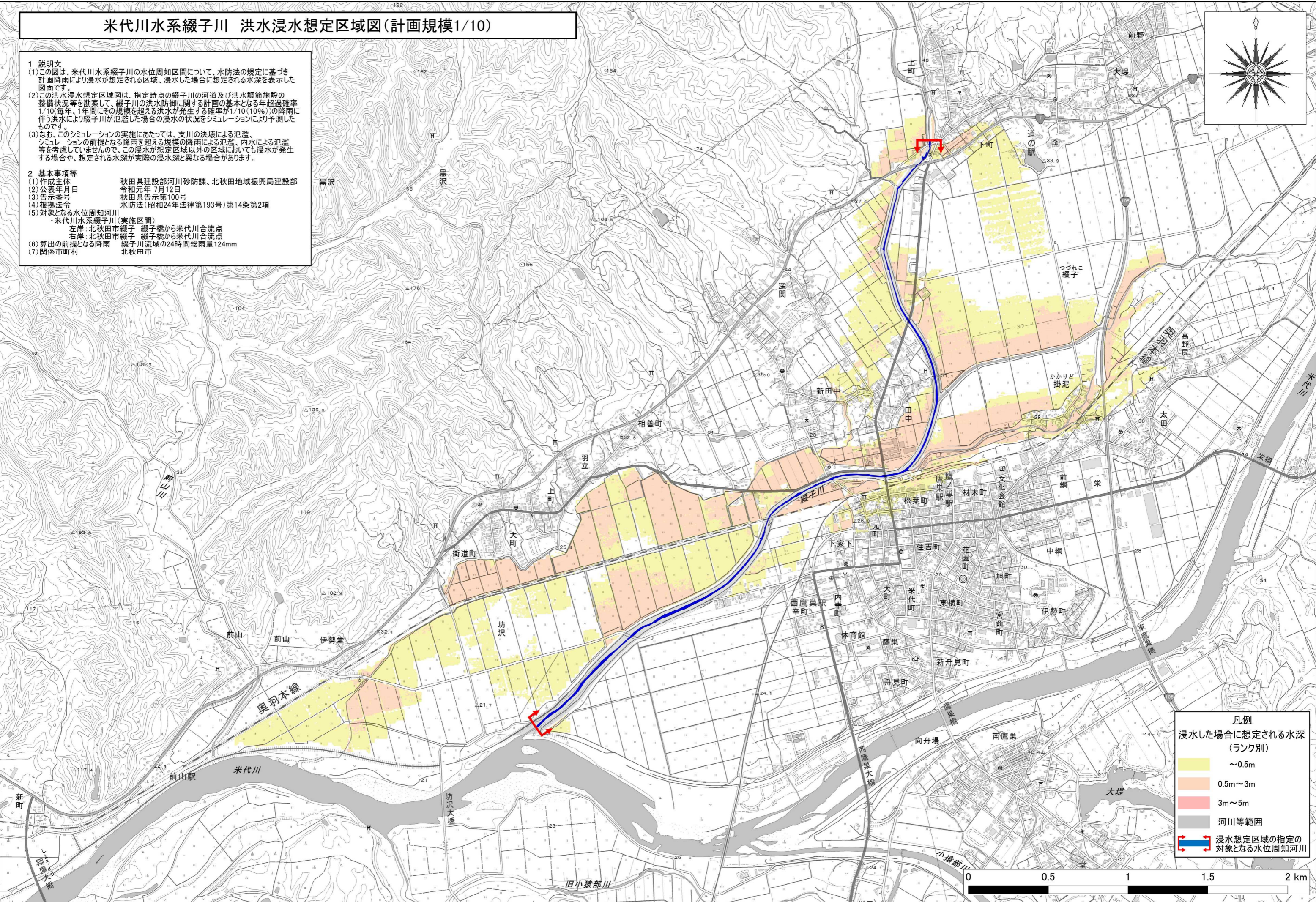
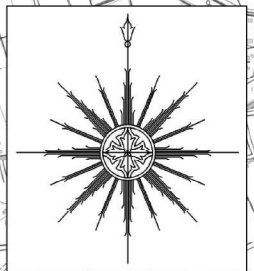


米代川水系綴子川 洪水浸水想定区域図(計画規模1/10)

- 1 説明文**
- (1)この図は、米代川水系綴子川の水位周知区間について、水防法の規定に基づき計画降雨により浸水が想定される区域、浸水した場合に想定される水深を表示した図面です。
 - (2)この洪水浸水想定区域図は、指定時点の綴子川の河道及び洪水調節施設の整備状況等を勘案して、綴子川の洪水防御に関する計画の基本となる年超過確率1/10(毎年、1年間にその規模を超える洪水が発生する確率が1/10(10%)の降雨に伴う洪水により綴子川が氾濫した場合の浸水の状況をシミュレーションにより予測したものです。
 - (3)なお、このシミュレーションの実施にあたっては、支川の決壊による氾濫、シミュレーションの前提となる降雨を超える規模の降雨による氾濫、内水による氾濫等を考慮していませんので、この浸水が想定区域以外の区域においても浸水が発生する場合や、想定される水深が実際の浸水深と異なる場合があります。
- 2 基本事項等**
- (1)作成主体 秋田県建設部河川砂防課、北秋田地域振興局建設部
 - (2)公表年月日 令和元年7月12日
 - (3)告示番号 秋田県告示第100号
 - (4)根拠法令 水防法(昭和24年法律第193号)第14条第2項
 - (5)対象となる水位周知河川
・米代川水系綴子川(実施区間)
左岸:北秋田市綴子 綴子橋から米代川合流点
右岸:北秋田市綴子 綴子橋から米代川合流点
 - (6)算出の前提となる降雨 綴子川流域の24時間総雨量124mm
 - (7)関係市町村 北秋田市



凡例

浸水した場合に想定される水深(ランク別)

- ~0.5m
- 0.5m~3m
- 3m~5m

河川等範囲

浸水想定区域の指定の対象となる水位周知河川